

VOCÊ A IGREJA E O COVID-19

Agora e Pós Vírus



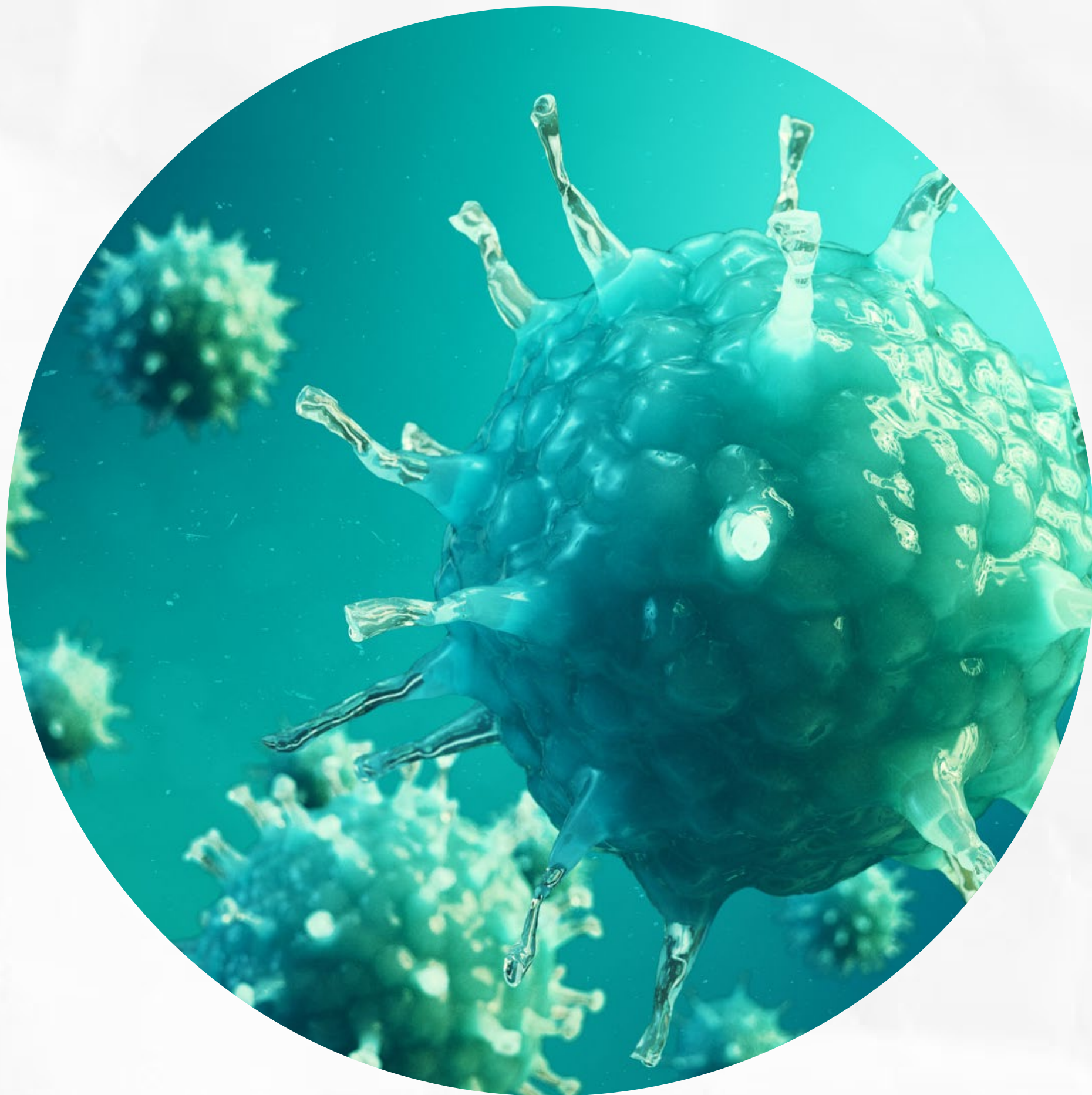
O QUE A BÍBLIA DIZ

MATEUS 24 : 6, 7, 8, 13 e 14

E ouvireis de guerras e de rumores de guerras; olhai, não vos assusteis, porque é mister que tudo aconteça, mas ainda não é o fim. Porquanto se levantará nação contra nação, e reino contra reino, e haverá fomes, e pestes, e terremotos, em vários lugares.

Mas todas essas coisas são o princípio das dores. Mas aquele que perseverar até ao fim será salvo. E este evangelho do Reino será pregado em todo o mundo, em testemunho a todas as gentes, e então virá o fim.





O PROBLEMA



Estamos vivendo um período de pandemia mundial e cada país a enfrenta dentro do seu contexto cultural, geográfico, econômico, social e político.

No Brasil não é diferente. Cada estado e cada município tem buscado soluções para enfrentar o Covid-19. Entender e conhecer o contexto local é fundamental para enfrentar a crise instalada.

PARTE DAS SOLUÇÕES



A Aliança Evangélica, entende que as Igrejas fazem parte da solução, cuidando do espiritual, emocional e social dos membros da igreja, dos seus vizinhos e das comunidades nas quais as igrejas estão instaladas.



PARTE DAS SOLUÇÕES



Criamos e sugerimos uma lista de atitudes e ações, que as igrejas podem realizar, para ajudar, colaborar e ser parte da solução do problema atual do vírus e principalmente no pós-vírus, uma vez que a crise econômica já se instalou no mundo, no Brasil, no seu estado, na sua cidade, no seu bairro, no seu amigo, no seu irmão e possivelmente na sua vida.



PARTE DAS SOLUÇÕES



Entendemos que é um momento oportuno, para levarmos o evangelho de nosso Senhor e Salvador Jesus Cristo de uma maneira prática em amor ao próximo.





A LISTA



Esta lista é apenas uma sugestão. De acordo com o seu contexto local, um ou outro item não se aplica, mas você e sua igreja, podem acrescentar soluções práticas para o seu contexto.

Se não conhece o que a Prefeitura local pode proporcionar de assistência social e apoio, aproveite agora para conhecer e aplicar.

E esperamos que essa operação emergencial que a igreja estará realizando, possa se tornar permanente.

ORE



- a) Pelos infectados;
- b) Pelos profissionais de saúde;
- c) Pelo controle e extinção do vírus;
- d) Pelas autoridades federais, estaduais e municipais;
- e) Pela economia mundial, nacional, estadual, municipal e local;
- f) Pelos empresários, empresas e trabalhadores da sua igreja;



ORE



- g) Pelos pesquisadores para que desenvolvam medicamentos e vacinas eficazes;
- h) Para que a população atenda às orientações do Ministério da Saúde e das Secretarias Estaduais e Municipais da Saúde;
- i) Que todos os enfermos recebam tratamento adequado e oportuno;
- j) Que as igrejas possam atender às necessidades físicas, emocionais e espirituais;



ORE



- k) Pelos que estão trabalhando no campo e nos mercados para nos abastecer;
- l) Pelas polícias federal, militar, civil, municipal e os bombeiros que continuam trabalhando para nos proteger;
- m) Pelos farmacêuticos e farmácias que continuam atendendo a população;
- n) Pelos motoristas de caminhão nas estradas e cidades;
- o) Pelos motoboys que estão trabalhando na entrega de muitos produtos a pessoas que estão isoladas;



ORE



- p) Pelos garis que continuam limpando nossas ruas, frentistas de posto de gasolina;
- q) Pelos que recolhem recicláveis gerando bem-estar para nós e sustento para eles;
- r) Enfim, são muitos que estão fora de suas casas nos servindo, lembre-se deles.



CADASTRE OS MEMBROS DA IGREJA



- a) Nome, endereço, whatsapp, email, profissão e, em que podem colaborar;
- b) Verifique quais precisarão de ajuda;
- c) Dê uma atenção especial aos idosos da igreja ligando para eles e se precisam de algum auxílio.



AVALIE COMO AS INSTALAÇÕES DO TEMPLO PODEM SER ÚTEIS PARA:



- a) Receber e distribuir doações;
- b) Banho e higienização de moradores de rua;
- c) Pernoite de moradores de rua;
- d) Alguma ação da área de saúde do município ou estado.



PROMOVA A ARRECADAÇÃO DE ALIMENTOS, MATERIAL DE HIGIENE E LIMPEZA DOMÉSTICA PARA:



- a) Distribuir aos membros que vão precisar;
- b) Distribuir aos necessitados do entorno da igreja.



PROMOVA BAZARES PARA:



- a) Venda de produtos feitos pelos membros da igreja;
- b) Troca de produtos;
- c) Arrecadar recursos financeiros.



PROGRAMAS SOCIAIS



- a) Governo Federal e Estadual tem programas sociais, levantar quais podem ser aplicados na sua cidade.
- b) Verifique se há pessoas na igreja ou quem for buscar auxílio nela, que se encaixe num deles e ajude a cadastrá-las nos programas sociais (ex. bolsa família).



IDENTIFIQUE OS EMPRESÁRIOS DA IGREJA



- a) Quais são os produtos que comercializam e se podem doar e/ou vender a preço de custo, ou
- b) Se precisam de ajuda para vender e garantir os salários dos funcionários;
- c) Se os membros da igreja podem comprar, revender ou divulgar o produto.



IDENTIFIQUE OS TRABALHADORES DA IGREJA



- a) Onde trabalham;
- b) Se há possibilidade de perderem o emprego diante da crise;
- c) Qual o produto da empresa;
- d) Se a empresa precisa de ajuda para vender e garantir salários dos funcionários;
- e) Se os membros da igreja podem comprar, revender ou divulgar.



Quem perdeu o emprego com a crise?



- a) Faça uma lista e em que área atua;
- b) Divulgue para os membros da igreja e num mural;
- c) Veja se na cidade tem agências de emprego que possam se cadastrar.



O empresário está em dificuldades, faliu?



- a) Veja na igreja ou fora dela, quem pode assessorá-lo para reestruturar a empresa financeira e comercialmente;
- b) Sebrae e Associação Comercial do Estado e Município podem auxiliar.



Crie uma lista conforme a sua
necessidade e disponibilidade.



Que Deus abençoe a todos. Que possamos praticar e confiar nas promessas bíblicas que Deus nos prometeu.



Aliançados faremos mais e melhor!



Entrega o teu caminho ao Senhor;
confia nele, e ele tudo fará.
(Salmos 37:5)



Sirvam uns aos outros, cada um conforme o dom
que recebeu, como encarregados de administrar
bem a multiforme graça de Deus.
(1 Pedro 4:10)



Gostaríamos de saber como está sendo a sua experiência e da sua igreja, com relação ao momento que estamos vivendo e viveremos daqui para frente. Nos envie sua história para **secretaria@aliancaevangelica.org.br**.





Aliança Cristã Evangélica Brasileira

www.aliancaevangelica.org.br

secretaria@aliancaevangelica.org.br

facebook.com/aliancaevangelicabrasileira